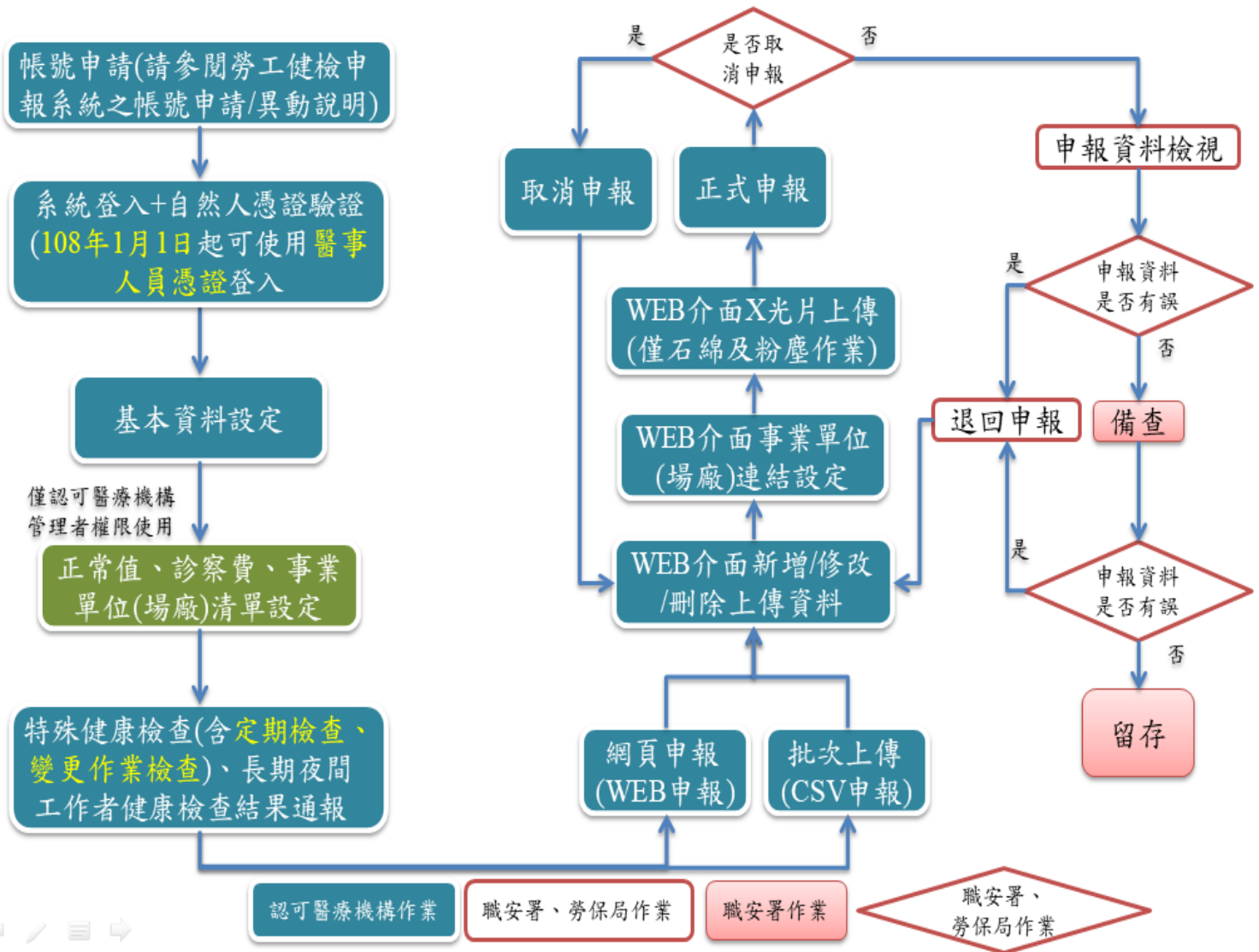


# 附件

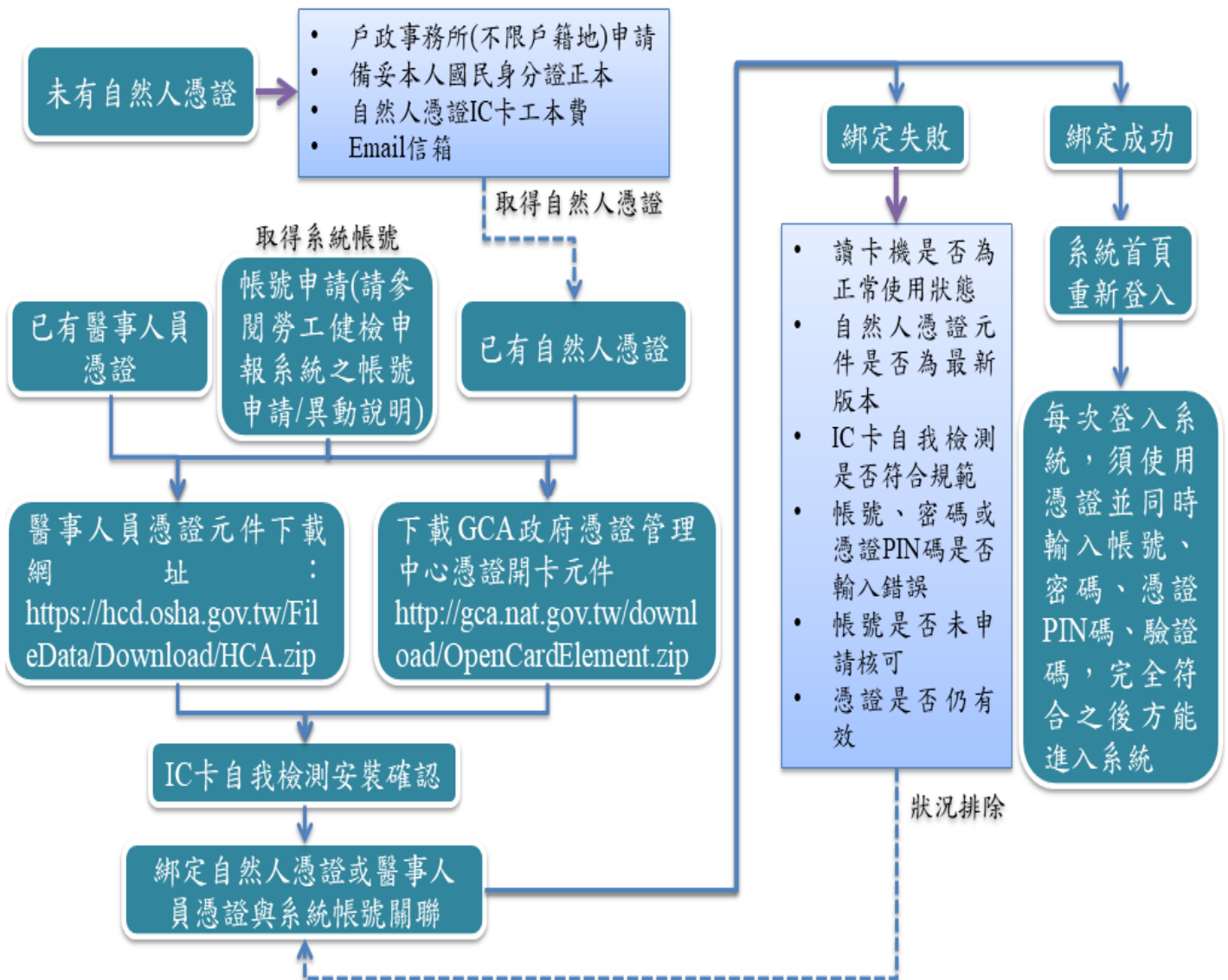
## 認可醫療機構申報作業流程



## 憑證登入系統之流程

106年7月1日起採自然人憑證登入

108年1月1日起亦可使用醫事人員憑證





## 勞工健檢申報系統之帳號申請/異動說明

### 申請目的：

為提供平臺遠端存取服務的安全性，透過 HTTPS 協定建立出兩端間的安全連線通道，在 SSL (Secure Sockets Layer) 提供資訊傳輸的安全防護，使用者只要能夠順利透過瀏覽器開啟網頁，即可順利傳送資料。

### 申請方式：

- 管理者：**線上申請（如填寫範例），經醫療機構用印後，以函文方式向「勞動部職業安全衛生署」（下簡稱職安署）提出書面申請，郵寄地址為「24219 新北市新莊區中平路 439 號南棟 11 樓」。
- 申報者：**由認可醫療機構管理者線上申請該醫療機構之申報者帳號，申請表經醫療機構用印並上傳掃描資料提出申請。若須異動帳號資料時，可由申報者帳號或管理者帳號於本系統提出線上異動申請（申請表須經醫療機構用印後，上傳掃描資料），若為帳號權限異動，則申請表經醫療機構用印後，函文至職安署提出書面申請。

申請方式	管理者	申報者
新增帳號	線上申請並函文	線上申請
異動：IP、email、停用	線上申請並函文	線上申請
異動：權限	線上申請並函文	線上申請並函文

### 申請流程：

- 勞工健檢申報系統網址為 <https://hcd.osha.gov.tw>，認可醫療機構之新管理者帳號請先線上填妥「新使用者帳號申請表」之內容，以函文方式向職安署申請，經收件並審核無誤，約 5 個工作天內可啟用帳號。
- 開通後由系統寄發隨機密碼至申請帳號時所填報之電子信箱 (Email)，登入後請務必重新設定密碼並填寫完整基本資料。
- 帳號如須異動 IP 區段、電子信箱、停用帳號，須線上填妥「使用者異動/停用申請表」之內容，以線上方式向職安署提出申請，收件後經資料審核無誤，約 5 個工作天內可變更設定，並寄發通知信。

※ 客服專線：(02)6630-8000 分機 307 黃先生；客服信箱：[hcd@eri.com.tw](mailto:hcd@eri.com.tw)

網址：<https://hcd.osha.gov.tw>



帳號  密碼

PIN碼  使用憑證登入方式需輸入PIN碼

記住帳號密碼

請輸入圖形中所看到的文字，若無法辨識驗證碼，點擊圖形可重新產生驗證碼。  
忘記密碼? | 帳號申請 | 帳號異動/停用 | 登錄平臺介紹 | 操作手冊下載 | 憑證常見問題



# 勞工健檢申報系統之帳號申請與異動流程

## 管理者帳號申請

進入首頁 <https://hcd.osha.gov.tw/Login.aspx>

點選步驟一「帳號申請」鈕>詳細閱讀聲明內容，並確認，按「下一步」

填妥「新使用者帳號申請表」內容，按確認

下載PDF檔後列印，並蓋大小章，行公文至職安署

職安署收到公文及申請書後，會開始審查

通過會寄發核可通知信給填表人及帳號申請人

不通過會寄信給填表人通知修正

原申請資料須通知刪除，並重新填寫

下載並安裝自然人憑證或醫事人員憑證元件。備妥憑證卡並插入讀卡機

在首頁選擇「自然人憑證或醫事人員憑證登入」，輸入帳號、密碼、PIN碼、驗證碼後即可進入申報系統

- 如欲查詢進度，於步驟二登入後，在頁面上方會顯示目前進度
- 如有操作問題，請洽環資02-6630-8000#307



管理者帳號申請填寫範例

\*煩請列印後用印，再寄至勞動部職業安全衛生署，24219 新北市新莊區中平路439號南棟11樓，綜合規劃及職業衛生組。\*

新管理者帳號申請表			
醫療機構名稱		測試醫院	醫療機構代碼 1268650500
帳號權限- 管理者	帳號	user000	
	姓名	管理者	電話：02-1111-1111 #001 手機：0900111111
	Email	user000@user.com.tw	
	對外IP區段	1.1.1.1@2.2.2.2 1.1.1.1@2.2.2.4	
填表人姓名		管理者	填表人電話 02-1111-1111 #001

備註說明：

1. 帳號申請一律採「線上申辦」，並匯出本表且須經醫療機構用印後，**醫療機構管理者帳號需以函文方式向職安署申請**，始開通帳號。
2. 各認可醫療機構至少應申請1位管理者帳號（**管理者亦擁有申報權限**），如須增加申報者帳號，得透過登入後台由管理者提出申請。
3. 申請表之對外IP區段，請填寫貴機構對外固定之IP區段，而非機構內部之IP區段。
4. 申請獲准後，將由**系統另寄發密碼至申報者信箱**。
5. 經申請確認後不得更改，如須異動資料，請取消申請後重新向職安署提出申請。
6. 應定期檢查及停用閒置不用之帳號，如有閒置帳號(超過3個月以上未使用)或人員職務異動或離(留)職時，應線上申請帳號停用。

醫療機構與機構負責人用印(即大小章)：

## 申報者帳號申請

須由管理者登入系統後  
代為申請申報者帳號

點選「資料維護/查詢」鈕>「帳號權  
限維護」鈕>「申報者帳號申請」鈕

填妥「認可醫療機構申報者帳號申請」內容，按確認

下載PDF檔後列印，並蓋大小章，  
再轉成PDF或JPG/JPEG格式

上傳PDF或JPG/JPEG檔案，按  
正式申請

職安署收到申請通知信後，會開始審查

通過會寄發核可通知信  
給填表人及帳號申請人

不通過會寄發未核  
可通知信給填表人

下載並安裝自然人憑證或醫事人員憑  
證元件。備妥憑證卡並插入讀卡機

在首頁選擇「自然人憑證或醫事人  
員憑證登入」，輸入帳號、密碼、  
PIN碼、驗證碼後即可進入申報系統

原申請資料將會自動刪除，  
須重新填寫

- 如欲查詢進度，於帳號權限維護>使用者列表>子帳號申請列表檢視目前進度
- 如有操作問題，請洽環資02-6630-8000#307



申報者帳號申請填寫範例

新使用者帳號申請表			
醫療機構名稱		測試醫院	醫療機構代碼 1268650500
帳號權限- 申報者1	帳號	testuser111	
	姓名	使用者一	電話 02-1111-1111 #111 手機：0911111111
	Email	testuser111@user.com.tw	
	對外IP區段	1.1.1.1@123.123.123.123 1.1.1.1@123.123.123.124	
帳號權限- 申報者2	帳號	testuser222	
	姓名	使用者二	電話 02-1111-1111 #222 手機：0922222222
	Email	testuser222@user.com.tw	
	對外IP區段	2.2.2.2@123.123.123.123 2.2.2.2@123.123.123.124	
填表人姓名		管理者一號	填表人電話 聯絡電話：02-1111-2222

備註說明：

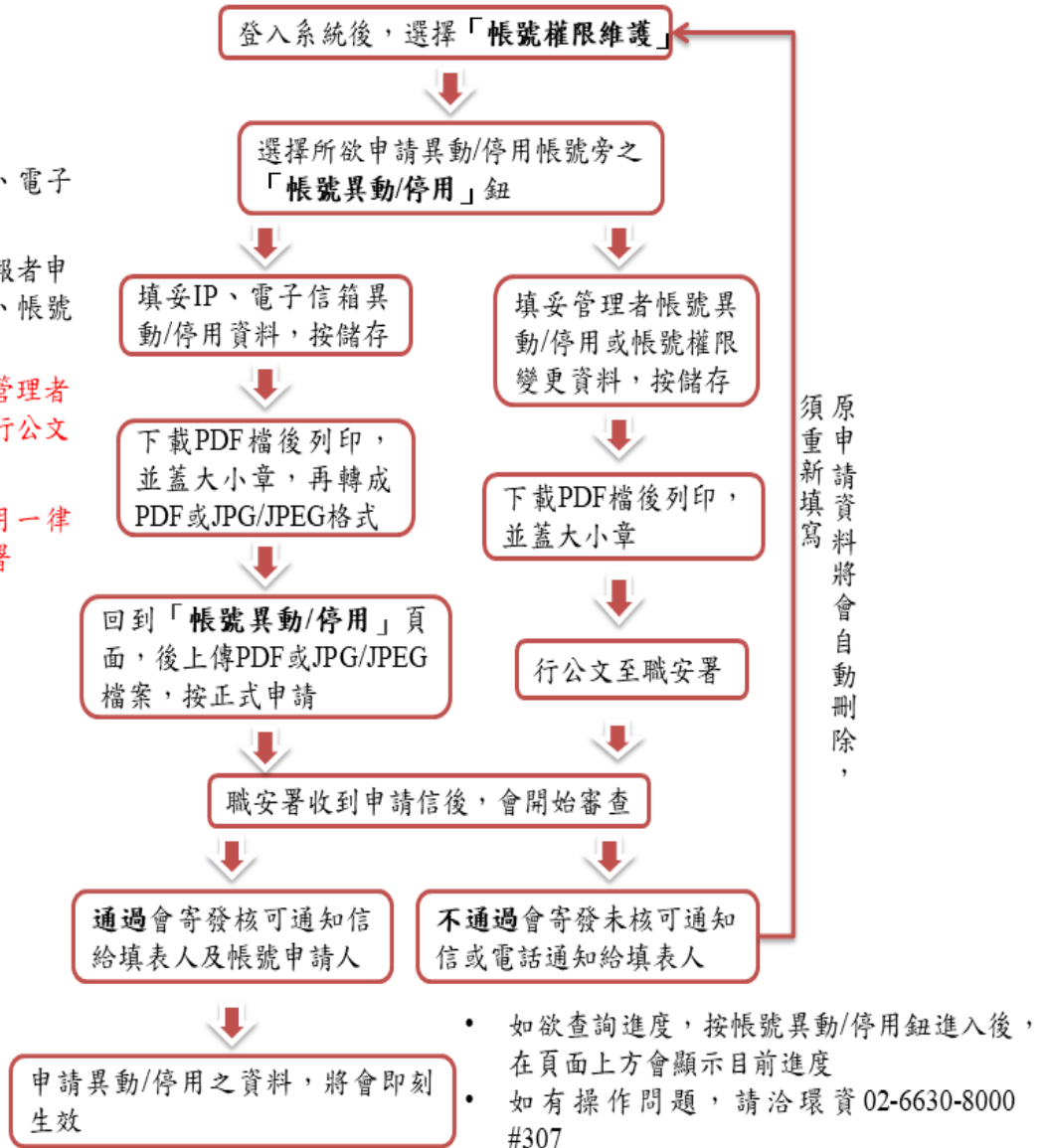
1. 帳號申請一律採「線上申辦」，並匯出本表且須經醫療機構用印後，**醫療機構申報者帳號則掃描成PDF或JPG/JPEG格式檔案上傳方式向職安署申請**，始開通帳號。
2. 各認可醫療機構至少應申請1位管理者帳號（**管理者亦擁有申報權限**），如須增加申報者帳號，得透過登入後台由管理者提出申請。
3. 申請表之對外IP區段，請填寫貴機構對外固定之IP區段，而非機構內部之IP區段。
4. 申請獲准後，將由**系統另寄發密碼至申報者信箱**。
5. 經申請確認後不得更改，如須異動資料，請取消申請後重新向職安署提出申請。
6. 應定期檢查及停用閒置不用之帳號，如有閒置帳號(超過3個月以上未使用)或人員職務異動或離(留)職時，應線上申請帳號停用。

**醫療機構與機構負責人用印(即大小章)：**



## 管理者/申報者 帳號異動/停用申請

- 申報者可自行申請IP、電子信箱異動及帳號停用
- 管理者可自行及代申報者申請IP、電子信箱異動、帳號權限變更及帳號停用
- 帳號權限變更僅能由管理者申請，且一律須紙本行公文至職安署
- 管理者帳號異動/停用一律須紙本行公文至職安署







## 管理者/申報者帳號異動停用申請範例

管理者紙本申請範本

※ 煩請列印後用印，用印後以函文方式向職安署申請。

使用者帳號異動/停用申請表			
醫療機構名稱	測試醫院	醫療機構代號	1268650500
帳號名稱	Catcat123		
申請內容	<input checked="" type="checkbox"/> 對外IP區段異動：原 125.0.0.1 至 125.200.200.200 變更為 2.2.2.25@123.12.23.11 至 2.2.2.28@123.12.23.11 <input type="checkbox"/> 帳號權限變更為： <input type="checkbox"/> 管理者 <input type="checkbox"/> 申報者 <input checked="" type="checkbox"/> 電子信箱變更為：testhos11@test.com.tw <input type="checkbox"/> 停用帳號		
姓名	管理者一號	電話	聯絡電話：02-1111-2222 聯絡手機：
電子信箱	sacat516111@eri.com.tw		
填表人姓名	管理者一號	填表人電話	02-1111-2222
填表人電子信箱	sacat516111@eri.com.tw		

### 備註說明：

1. 本表適用於原使用者帳號之對外IP區段、權限之異動或停用，須經醫療機構用印，醫療機構管理者帳號需以函文方式向職安署申請，始有效。
2. 申請表之對外IP區段，請填寫貴機關對外固定之IP區段，而非機構內部之IP區段。
3. 如忘記密碼，煩請用忘記密碼功能。
4. 本表可同時申請數種異動內容。惟申請權限異動，須注意各醫療機構至少要有1位管理者（管理者亦擁有申報權限）。
5. 應定期檢查及停用閒置不用之帳號，如有閒置帳號(超過3個月以上未使用)或人員職務異動或離(留)職時，應申請帳號停用。

醫療機構與機構負責人用印(即大小章)：

