

分項工程作業計畫

工程名稱：○○○○新建工程

分項工程名稱：開挖擋土工程

目 錄

1. 分項工程內容	附錄-35
2. 作業方法及程序	附錄-37
3. 作業組織	附錄-38
3.1 作業組織架構	附錄-38
3.2 職掌說明	附錄-38
4. 使用機具及設施設置計畫	附錄-39
4.1 使用機具及設施	附錄-39
4.2 配置圖	附錄-40
5. 作業日程計畫	附錄-41
6. 職業安全衛生設施設置計畫	附錄-42

圖示說明（對上述說明以圖示補充之）

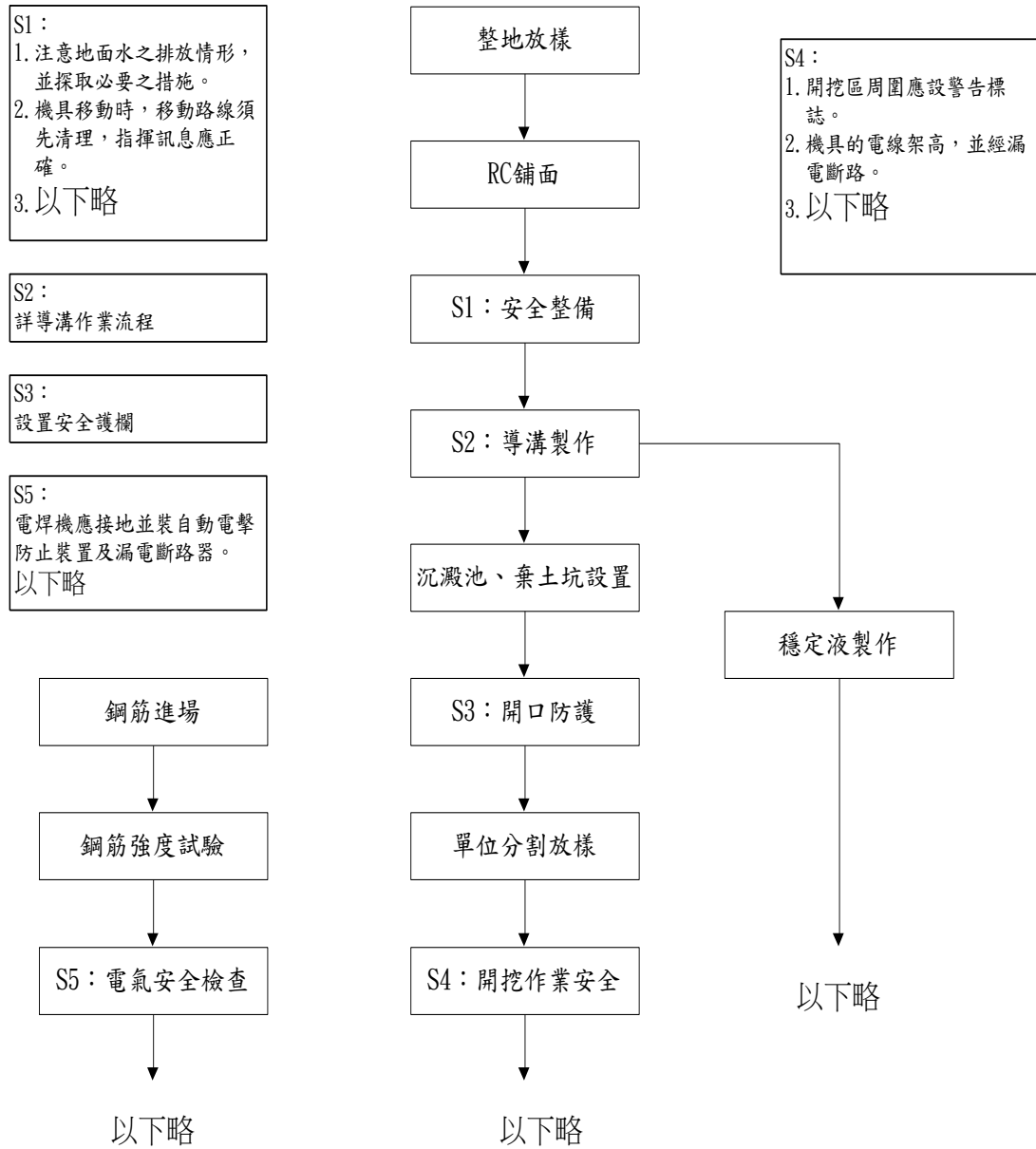
一.連續壁

略

2. 作業方法及程序

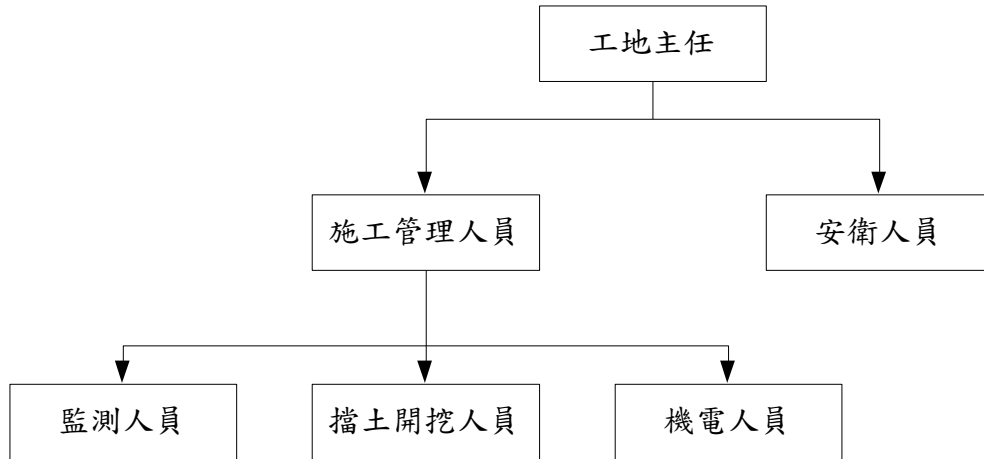
以流程圖表示作業先後順序(需註明必要之作業方法及各階段安全衛生設施)

一、連續壁



3. 作業組織

3.1 作業組織架構



3.2 職掌說明

職 稱	工 作 內 容	備 註
工地主任	綜理工地事務，以下略	
安衛人員	工地職業安全衛生管理，以下略	
擋土開挖人員	基地開挖、安全支撐、連續壁施工管理，以下略	
機電人員	機電設備維護管理，以下略	
監測人員	基地監測系統管理，以下略	

4. 使用機具及設施設置計畫				
4.1 使用機具及設施				
名稱	規格	數量	合格證號	備註
一、連續壁				
1. 履帶吊車	100T	1 台	省技吊訓 XX 字第 XXXX 號	
2. 掘削機(MHL)	80120	1 台	省技吊訓 XX 字第 XXXX 號	
3. 挖土機	PC120	2 台		
4. 電焊機		10 台		
5. 穩定液攪拌機		1 台		
6. 灌漿設備	10" 特密管	1 套		
7. 超音波檢測儀		1 台		
以下略				

4.2 配置圖

略

5. 作業日程計畫		97 年					
作業項目		1 月	2 月	3 月	4 月	5 月	6 月
一、連續壁							
1. 導溝施築		■					
2. 機具設備組裝		■					
3. 鋼筋籠製作			■	■	■		
4. 鉗掘作業			■	■	■		
5. 鋼筋籠吊放			■	■	■		
6. 混凝土澆置			■	■	■		
7. 機具設備拆運					■		
人員計畫	模板工	240 工	0 工	0 工	0 工		
	鋼筋工	120 工	260 工	260 工	260 工		
	灌漿工	80 工	100 工	100 工	100 工		
機具計畫	履帶吊車	0 台	1 台	1 台	1 台		
	掘削機	1 台	1 台	1 台	1 台		
	挖土機	2 台	1 台	1 台	1 台		
材料計畫	鋼筋	25T	295T	295T	295T		
	模板	1600m ²	0 m ²	0 m ²	0 m ²		
	混凝土	670 m ³	5000 m ³	5000 m ³	5000 m ³		

6. 職業安全衛生設施設置計畫						
(依設置時機以條狀圖表示，並檢附施工圖、計算書、預算表…等)						
安全衛生 設施項目	97年					
	1月	2月	3月	4月	5月	6月
一、連續壁						
1. 個人防護具	■	■				
2. 導溝護欄	■■■■					
3. 作業區警示	■■■■	■				
4. 照明設備	■■■	■■■				
5. 自動電擊防止裝置		■				
6. 漏電斷路器	■	■				
7. 吊掛車輛檢點		■■■■	■■■■	■■■■		
以下略						
設置位置 及數量	安全帽 15 頂施工人員配戴；安全帶 15 個組裝、檢查 拆卸人員配戴；安全錐 11 個機械作業區域警示用；連接桿 20 個機械作業區域警示用；充電式警示燈 10 個機械作業區域警示用；警示帶 10 捲機械作業區域警示用；護目鏡 10 個電焊工個人防護；GIP 護欄 120m 導溝開口；水銀燈 18 盞工地照明；漏電斷路器 4 個分電盤使用；防電擊裝置要求承商配置，以下略					
權責人員	設置	安全防護具：000，護欄：000，照明設備：000，漏電斷器：000，以下略				
	查核	000				
編列預算	XXXXXX					

(1) 施工圖

a. GIP 扶手欄杆施工圖

略

b. 電焊機自動電擊防止裝置圖

略

c. 以下略

(2) 計算書

以下略

(3) 預算表

項次	項目(材質/規格)	單位	數量	單價	複價	備註
1	安全帽(PVC 材質)	頂	15	100	1500	
2	安全帶(尼龍)	個	15	500	7500	
3	交通錐	個	11	95	1045	
4	連接桿	個	20	50	1000	
5	充電式警示燈	個	10	250	2500	
6	警示帶	捲	10	160	1600	
7	護目鏡	個	10	600	6000	
8	GIP 護欄	M	120	650	78000	
9	水銀燈	盞	18	3500	63000	
10	漏電斷路器	個	4	1500	6000	
	以下略					