

## 從事駕駛混凝土預拌車翻覆至污水管開挖區致死重大職業災害

(103)1030012755

- 一、行業分類：預拌混凝土製造業（2332）
- 二、災害類型：墜落、滾落（01）
- 三、媒介物：其他(混凝土預拌車)（229）
- 四、罹災情形：死亡 1 人
- 五、發生經過：

103 年 8 月 30 日約 17 時 30 分許，罹災者張○○駕駛承載約 10 立方公尺 CLSM 之混凝土預拌車，欲進行混凝土下料作業，罹災者進入澆置區前未等待人員指揮即逕自倒車前往澆置地點，倒車時一直往人員上下坡道靠近，此時在車輛後方勞工柯○○看到後大聲呼叫，可能因車齡老舊噪音過大，且未配置通訊裝置，罹災者張○○未察覺後方作業人員呼叫示警聲音，致右後輪壓到人員上下坡道，車輛傾斜滾落，罹災者張○○隨車滾落夾在駕駛座上，經送澄清醫院中港院區急救無效死亡。

### 六、原因分析：

(一)直接原因：罹災者張○○連同混凝土預拌車自垂直高差約 3.5 公尺處滾落，致顱腦損傷、胸髖部挫傷，休克不治死亡。

### (二)間接原因：

- (1)自設道路危險區未設置標誌杆或防禦物。
- (2)車輛實際載重超過核定載重量。

### (三)基本原因：

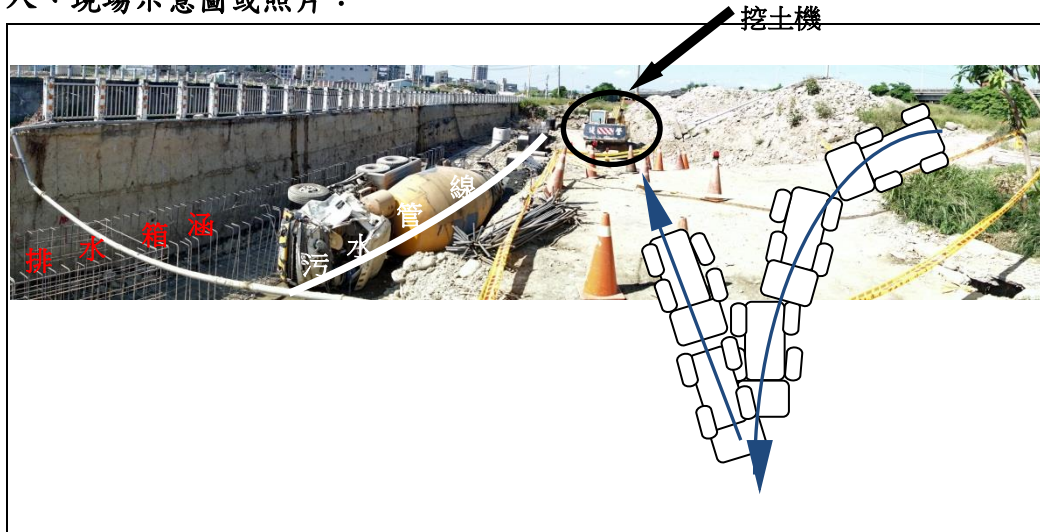
- (1)未實施職業安全衛生教育訓練。
- (2)未訂定安全衛生工作守則。

### 七、災害防止對策：

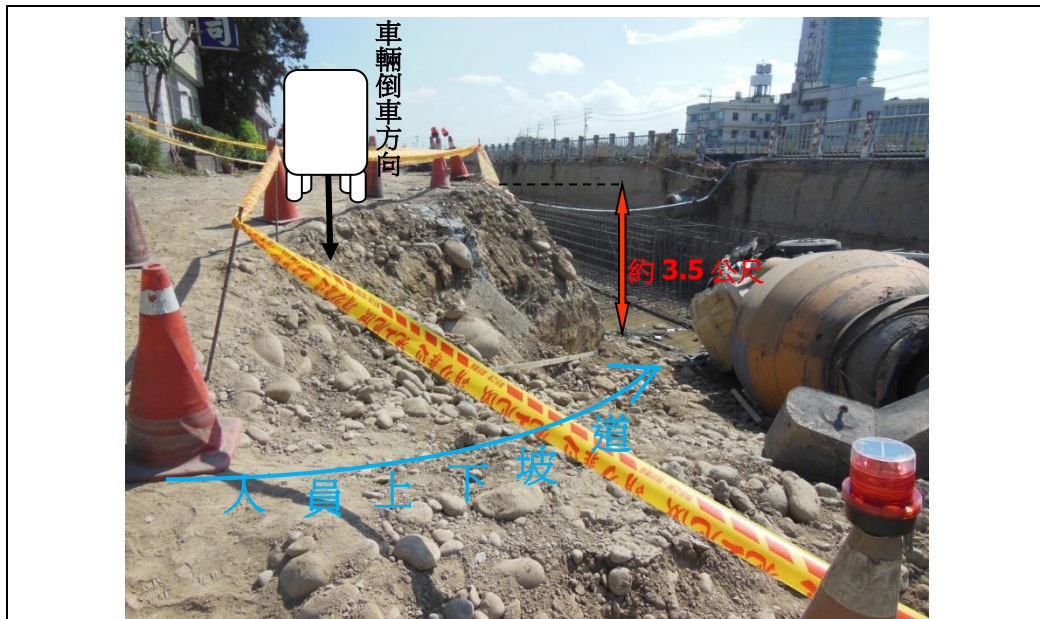
- (一)雇主應依其事業單位之規模、性質，訂定職業安全衛生管理計畫，要求各級主管及負責指揮、監督之有關人員執行；勞工人數在 30 人以下之事業單位，得以安全衛生管理執行紀錄或文件代替職業安全衛生管理計畫。
- (二)應設置丙種職業安全衛生業務主管。
- (三)應會同勞工代表訂定適合需要之安全衛生工作守則，報經檢查機構備查後，公告實施。
- (四)對車輛系營建機械，應每年就該機械之整體定期實施檢查一次。
- (五)對新僱勞工或在職勞工於變更工作前，應使其接受適於各該工作必要之一般安全衛生教育訓練。
- (六)僱用勞工時，應實施一般體格檢查。

- (七)年滿 15 歲以上，65 歲以下之左列勞工，應以其雇主或所屬團體或所屬機構為投保單位，全部參加勞工保險為被保險人：一、…。二、受僱於僱用五人以上公司、行號之員工。
- (八)對於就業場所作業之車輛機械，應使駕駛者或有關人員負責執行下列事項：一、…。五、應依製造廠商規定之安全度及最大使用荷重等操作。
- (九)應對工作環境或作業危害實施辨識、評估及控制。
- (十)雇主對於勞工工作場所之自設道路，應依下列規定辦理：一、…。二、危險區應設有標誌杆或防禦物。

八、現場示意圖或照片：



照片 1	車輛迴轉倒車之行進方向。
------	--------------



車輛迴轉後等待倒車之後方，有一較低之傾斜路面，作為人
----------------------------

照片 2	員上下設備使用之坡道，又車輛行駛通道路面與翻覆處之高差約 3.5 公尺。
------	--------------------------------------



說明	當日作業為污水管線 D2804 至 D2806 回填 CLSM。
----	----------------------------------